

Προσβασιμότητα στο Χώρο

Υπηρεσία για φοιτητές με κινητικές/ αισθητηριακές αναπηρίες ή κινητικά προβλήματα

- ◊ Παρεμβάσεις για βελτίωση των χώρων και διευκόλυνση προσβασιμότητας
- ◊ Υπηρεσίες μεταφοράς φοιτητών⁴



Οικονομική ενίσχυση φοιτητών

Υπηρεσία για Φ.με.Α., φοιτητές από χαμηλά κοινωνικό-οικονομικά στρώματα και ΦΕΚΟ

- ◊ 100 ετήσιες υποτροφίες Στέγης⁵

1. Η ΜΥΦΕΟ διατηρεί το δικαίωμα να σου ζητήσει ιατρικές γνωματεύσεις αν αυτές δεν έχουν προσκομιστεί στη Γραμματεία του Τμήματος φοίτησής σου.
2. Συμπλήρωσε την Ηλεκτρονική Φόρμα Καταγραφής Αναγκών, την οποία θα βρεις στην ιστοσελίδα της ΜΥΦΕΟ <https://myfeo.uowm.gr/> στη θέση «e-υπηρεσίες/e-φόρμες».
3. Ενημερώσου από τους Ψυχολόγους και την ιστοσελίδα της ΜΥΦΕΟ για τις εθελοντικές δράσεις υποστήριξης.
4. Συμπλήρωσε την Ηλεκτρονική Φόρμα Καταγραφής Αναγκών και την Ηλεκτρονική Αίτηση Μεταφοράς. Για να βρεις τις φόρμες επισκέψου την ιστοσελίδα της μονάδας <https://myfeo.uowm.gr/> και τη θέση «e-υπηρεσίες/e-φόρμες».
5. Ενημερώσου από την ιστοσελίδα της μονάδας ή τους Ψυχολόγους για τις προϋποθέσεις λήψης της Υποτροφίας Στέγης, τη διαδικασία και τα απαραίτητα δικαιολογητικά.



Μονάδα Υποστήριξης Φοιτητών Ευπαθών Ομάδων

Ιστοτόπος: myfeo.uowm.gr

Email: myfeo@uowm.gr

<p>Ψυχολογική και Συμβουλευτική Υποστήριξη</p> 	<p>Οικονομική Ενίσχυση Στέγης</p> 
<p>Μονάδα Υποστήριξης Φοιτητών Ευπαθών Ομάδων Πανεπιστήμιο Δυτικής Μακεδονίας</p>	
<p>Πρόσβαση στις Υπηρεσίες και στην Πληροφορία</p> 	<p>Πρόσβαση στο Χώρο</p> 

Πράξη: Υποστήριξη Παρεμβάσεων Κοινωνικής Μέριμνας Φοιτητών στο Πανεπιστήμιο Δυτικής Μακεδονίας

Μονάδα Υποστήριξης Φοιτητών Ευπαθών Ομάδων

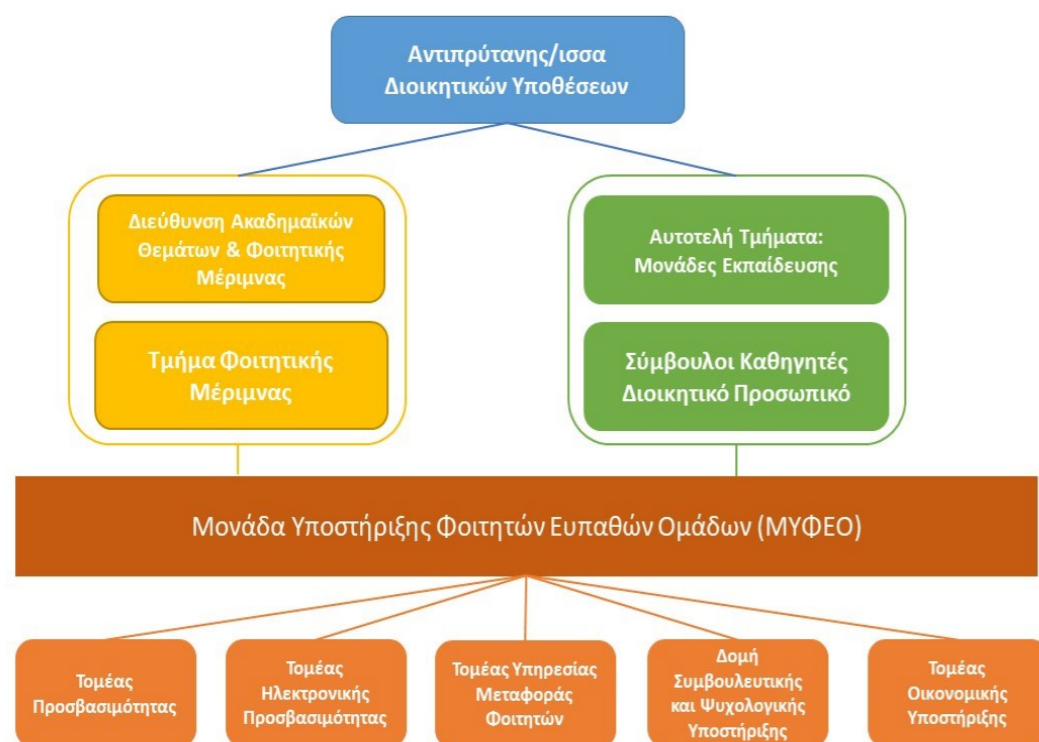
Φοιτητές Ευπαθών Κοινωνικά Ομάδων (ΦΕΚΟ)

Ευπαθείς/Ευαίσθητες κοινωνικά ομάδες (ΕΚΟ) χαρακτηρίζονται εκείνες οι ομάδες του πληθυσμού μιας χώρας που κινδυνεύουν περισσότερο από τον υπόλοιπο πληθυσμό να στερηθούν βασικά κοινωνικά αγαθά, όπως την πρόσβαση στην εργασία, στην εκπαίδευση, στην υγειονομική φροντίδα. Ενδεικτικά στις ΕΚΟ ανήκουν τα άτομα με αναπηρία (Α.με.Α), φοιτητές με οικονομική αδυναμία, μετανάστες, πρόσφυγες, Ρομά, φοιτητές με ψυχικά προβλήματα, φοιτητές με σοβαρές παθήσεις, φοιτητές με διάχυτες νευροαναπτυξιακές διαταραχές (Ν 4019/2011).

Αποστολή της ΜΥΦΕΟ

Η επίτευξη στην πράξη της ισότιμης πρόσβασης στις ακαδημαϊκές σπουδές των φοιτητών με διαφορετικές ικανότητες, απαιτήσεις, και ανάγκες μέσω της παροχής προσαρμογών στο περιβάλλον, Υποστηρικτικών Τεχνολογιών Πληροφορικής, Υπηρεσιών Πρόσβασης, Συμβουλευτικών Υπηρεσιών και Οικονομικών ενισχύσεων.

ΟΡΓΑΝΩΣΗ ΜΥΦΕΟ



ΕΝΔΙΑΦΕΡΟΜΑΙ ΓΙΑ ΤΙΣ ΥΠΗΡΕΣΙΕΣ ΤΗΣ ΜΥΦΕΟ, ΤΙ ΠΡΕΠΕΙ ΝΑ ΚΑΝΩ;

1. Συμπλήρωσε την Ηλεκτρονική Φόρμα Καταγραφής Αναγκών¹. Για λεπτομέρειες και για να βρεις τη Φόρμα Καταγραφής Αναγκών επισκέψου την ιστοσελίδα της ΜΥΦΕΟ: myfeo.uowm.gr
2. Κλείσε ραντεβού μέσω της εφαρμογής «e-ραντεβού». Για λεπτομέρειες επισκέψου την ιστοσελίδα μας. Μόλις λάβεις επιβεβαίωση του ραντεβού σου, συνάντησε τον ψυχολόγο για να συζητήσεις τις λεπτομέρειες των αναγκών σου και να σου παρουσιαστούν αναλυτικά όλες οι υπηρεσίες που μπορείς να λάβεις.
3. Η ΜΥΦΕΟ θα γνωμοδοτήσει στον Σύμβουλο Καθηγητή του Τμήματος για τις ανάγκες σου και τις ρυθμίσεις/διευκολύνσεις που μπορεί να χρειάζεσαι για την διεκπεραίωση των σπουδών σου.
4. Για την παροχή υπηρεσιών όπως μετακίνησης ή παροχής διερμηνέων ΕΝΓ και μεταφραστών Braille, η ΜΥΦΕΟ σε συνεργασία με τον φοιτητή διενεργεί τις απαραίτητες ενέργειες (π.χ., συμπλήρωση αίτησης μετακίνησης).
5. Επισκέψου τη ΔΟ.ΨΥ.Σ.Υ. της ΜΥΦΕΟ και για ψυχολογική και συμβουλευτική υποστήριξη.



Ψυχολογική και Συμβουλευτική Υποστήριξη

Υπηρεσία για το ανθρώπινο δυναμικό του ΠΔΜ

- ◇ Υπηρεσίες Καταγραφής Αναγκών ΦΕΚΟ²
- ◇ Υπηρεσίες Ψυχολογικής και Συμβουλευτικής Υποστήριξης
- ◇ Εθελοντική Υποστήριξη ΦΕΚΟ³



Προσβασιμότητα στις Πληροφορίες

Υπηρεσία για φοιτητές με αισθητηριακές αναπηρίες

- ◇ Διερμηνείς της Ελληνικής Νοηματικής
- ◇ Μεταφραστές Braille
- ◇ Υποστήριξη στην προσαρμογή σημειώσεων ή διδακτικού υλικού